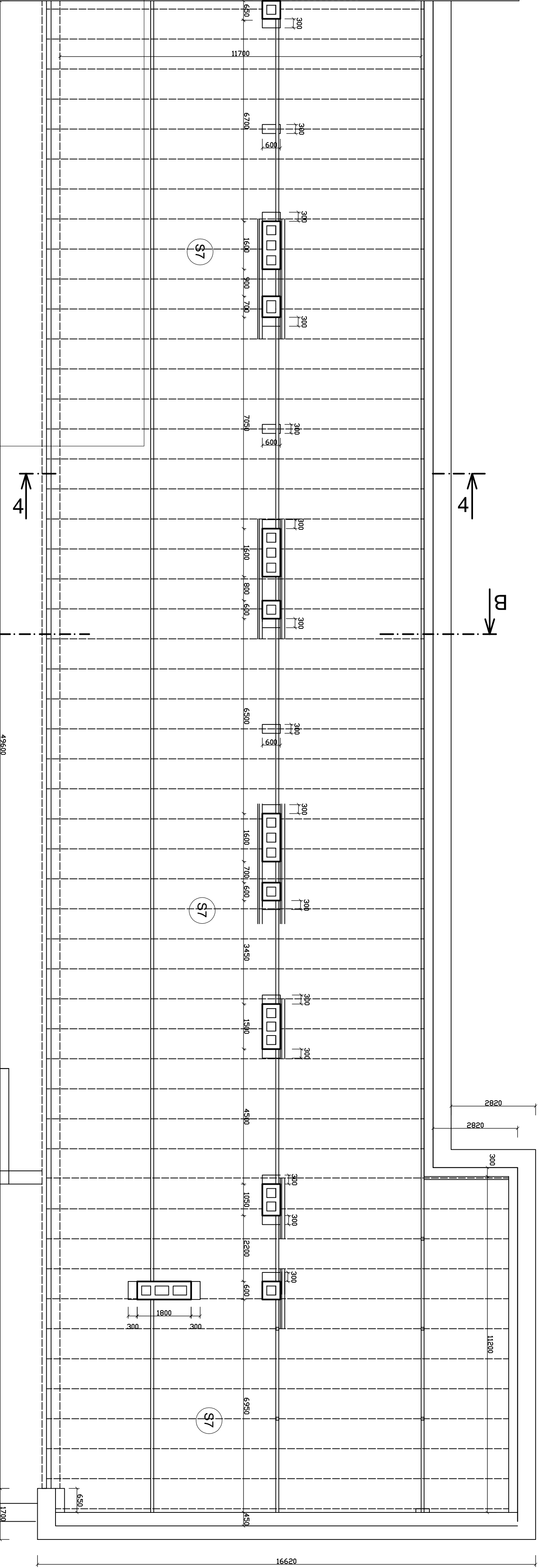
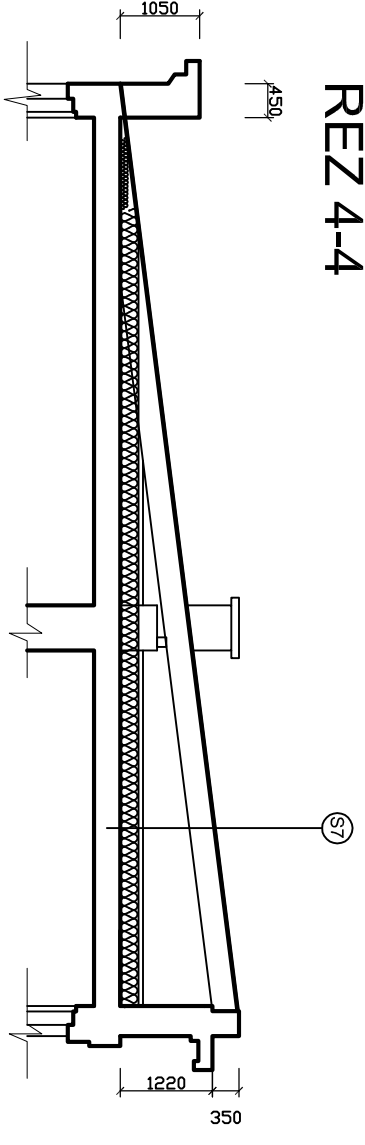


389300
389900
13900

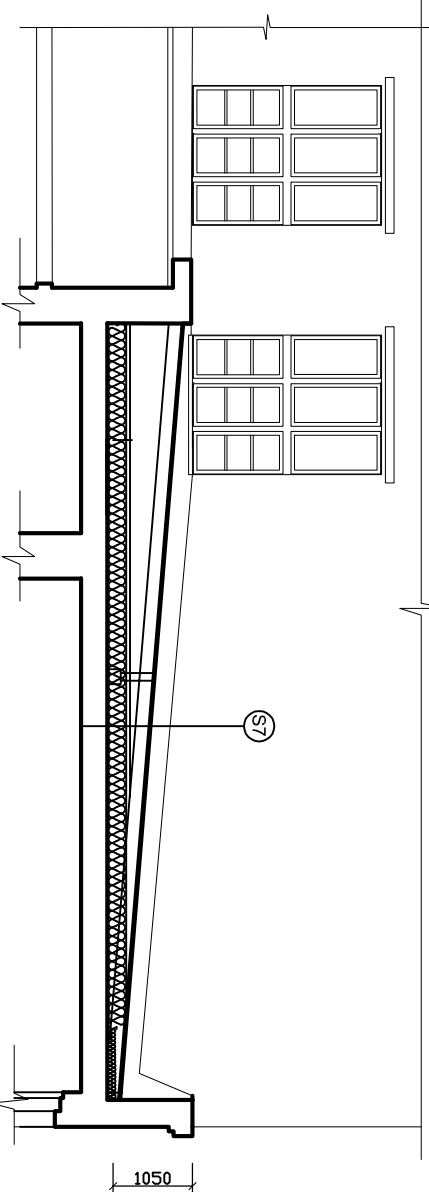


B
4
B
4

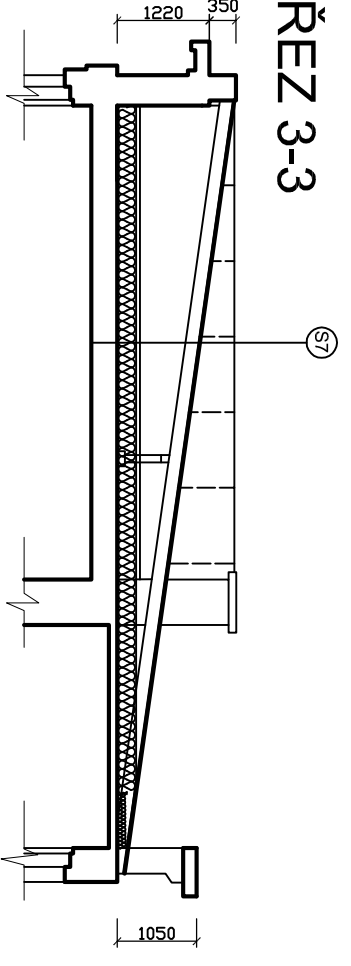
ŘEZ 4-4



ŘEZ 5-5



ŘEZ 3-3



- SKLADBY KONSTRUKCÍ:**
- ZATEPLENÍ VROHEM - PULTOVÁ STŘECHA
- S7 - STÁVAJÍCÍ KRYTINA - MĚDĚNÝ FALCOVANÝ PLECH
 - KČE KROVU
 - NOVÁ FOJKANÁ MINERÁLNÍ IZOLACE (TL. MIN 200mm)
 - STÁVAJÍCÍ ŠKÁROVÝ NÁSP (PŘEDPOKLAD)
 - STÁVAJÍCÍ STŘOPNÍ ŽELEZOBETONOVÁ KČE (PŘEDPOKLAD)
 - STÁVAJÍCÍ OMÍTKA
- tl. cca 0,6mm
tl. 100mm - 1500mm
tl. 200-250mm
tl. 350mm
tl. ---

+/- 0,000 = STÁVAJÍCÍ ÚROVEŇ PODLAHY V 1.NP BUDOVY B		Autorizace:	
Hlavní inženýr projektu	Ing. Radec Mlýšek		
Zodpovědný projektant	Ing. Jaroslav Mlýšek		
Vypracoval	Ing. Vojtěch Novák		
KaI :	PAROUBICKÝ	M.Ú. : MĚSTSKÝ ÚŘAD PARDUBICE	
Investor : Pardubický kraj, komenského nám. 125, 532 11 Pardubice, IČ: 70892822		Číslo paré : _____	
Akce : REALIZACE ÚSPOR ENERGIE - SPŠE A VOŠ PARDUBICE.		Číslo zakázky :	
BUDOVY A, B, D		Stupeň PD :	
na parc.č.st. 314/1 a parc.č.st. 314/2, k.ú. Pardubice (717657)		Datum :	
ARCHITECTONICKO STAVEBNÍ ŘEŠENÍ		Měřítko :	
Název : PŮDORYS A ŘEZ KROVEM - BUDOVA B		Formát :	
		Číslo výřezu :	

D.1.1.8.1